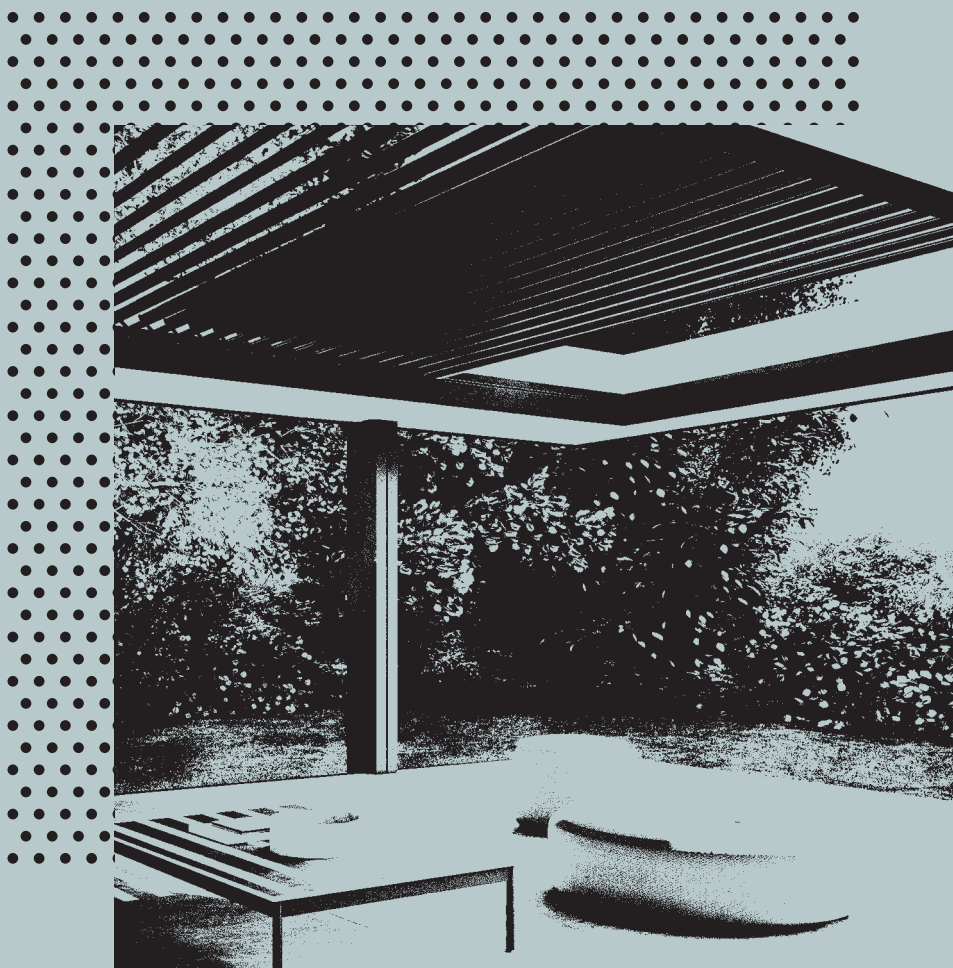


# Brera

---

Hi-Pergolas



**pratic**







pratic



Pratic

Brera P



Brera S

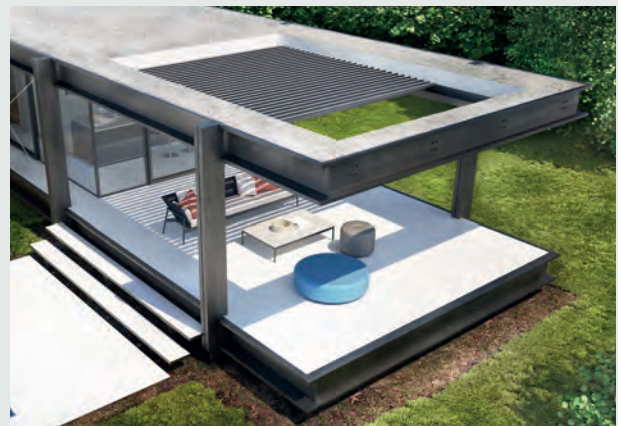


# Brera

---

**LAME COMPATTABILI / RETRACTABLE BLADES**

Brera B



Brera consente di vivere al massimo lo spazio in tutta la sua ampiezza: le lame frangisole si avvicinano e compattano in un unico movimento.

Le pergole bioclimatiche hanno portato nell'abitare moderno tecnologia e risparmio energetico armonizzando il design con la natura.

Il desiderio di open air diventa ancora più raggiungibile grazie a Brera: le lame si avvicinano lasciando godere della bellezza del cielo, dei benefici della luce e della salubrità dell'aria.

Tenuta agli agenti atmosferici, protezione dalla pioggia e gestione della luce: tre funzioni in una soluzione dalle grandi prestazioni.

The sunscreen blades come close and retract so you can enjoy outdoor living to the utmost.

Bioclimatic pergolas led to modern living technology and energy saving harmonizing design with nature.

Open air desire becomes even more reachable thanks to Brera: the blades are approaching letting you enjoy beauty of the sky, benefits of light and the healthiness of the air. Weatherproofing, rain protection e light management: three functions in a solution from the big ones performance.



Pratic



Brera P è la pergola con lame compattabili in versione full-optional con le raffinate tende verticali Raso e le vetrate Slide Glass.

Brera P is a full-optional version with retractable blades. It can be completed with the refined Raso awnings and the Slide Glass panes.

# Brera P

---

## BRERA PREMIUM

Estendere il living all'esterno e realizzare un' area autonoma: le lame si compattano in uno spazio minimo all'insegna della massima libertà. Un telecomando unico aziona la copertura, le tende **Raso** e i **LED RGB**.

Experience the outdoors to the fullest and create an independent private retreat. Blades retract in a minimum space so you can enjoy a sensation of freedom. The blades, **RGB LEDs** and **Raso** perimeter awnings are activated with a remote control .



## Pratic

Completamente retraibili le lame sono studiate per ridurre al massimo il loro ingombro. Le vetrate scorrevoli **Slide Glass** sono realizzate in vetro temperato e certificato e sono disponibili in diverse versioni di apertura.

Completely retractable blades profiles are designed to save on space. **Slide Glass** is a certified and tempered system of glass panels available with different openings.









Pratic

I **LED RGB** integrati offrono una luce gradevole, variabile nell'intensità e nei colori per creare atmosfere uniche da vivere anche al tramonto e alla sera.

The integrated **RGB LEDs** offer a pleasant light, variable in intensity and colors to create unique atmospheres to experience even at sunset and in the evening.









Pratic



Per chi vuole proteggersi  
ma guardare sempre  
al paesaggio circostante  
osservando i cambiamenti  
del tempo e adattandosi  
ad essi muovendo le lame.

The ultimate solution  
for anyone looking for  
protection without having  
to forego the view over the  
scenery. You can also keep  
tabs on the weather as it  
changes, moving the blades.

# Brera S

---

## BRERA SUPERIOR

Brera S offre funzionalità  
e tecnologia: le lame  
compattabili o chiudibili  
creano luce o ombra.

Una struttura solida  
ma visivamente leggera,  
completa di vetrate

**Slide Glass.**

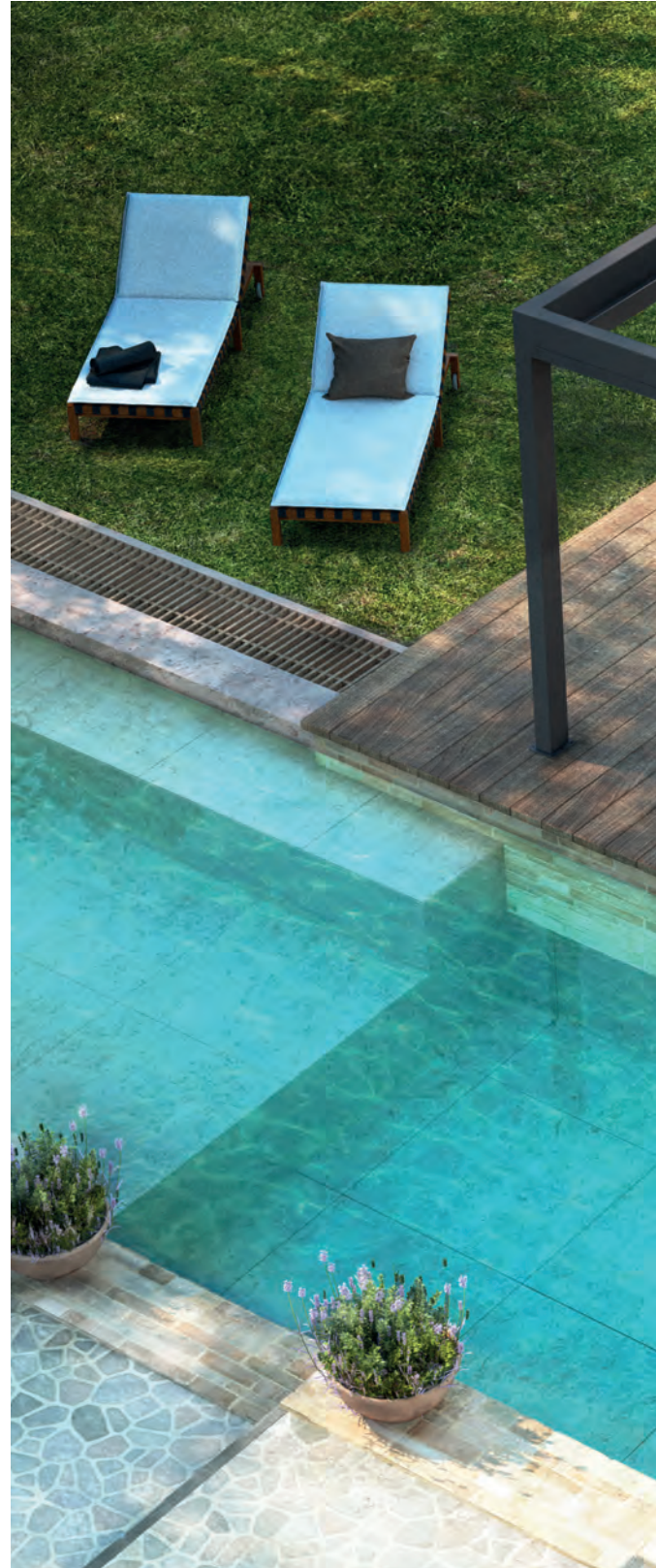
Brera S offers functionality  
and technology: blades  
retract or close creating  
light or shade. A solid  
structure but visually  
light, complete with  
**Slide Glass** panels.



## Pratic

Brera vive nei colori.  
Resistente ai raggi UV,  
all'umidità e alla salsedine,  
la finitura può essere scelta  
tra svariate colorazioni in  
linea con le attuali tendenze  
d'arredamento.

The Brera series embraces  
color. There is an array  
of finishes in different  
shades which are in step  
with current interior-décor  
trends. Finishes have greater  
resistance to UV rays salt  
and humidity.









Pratic



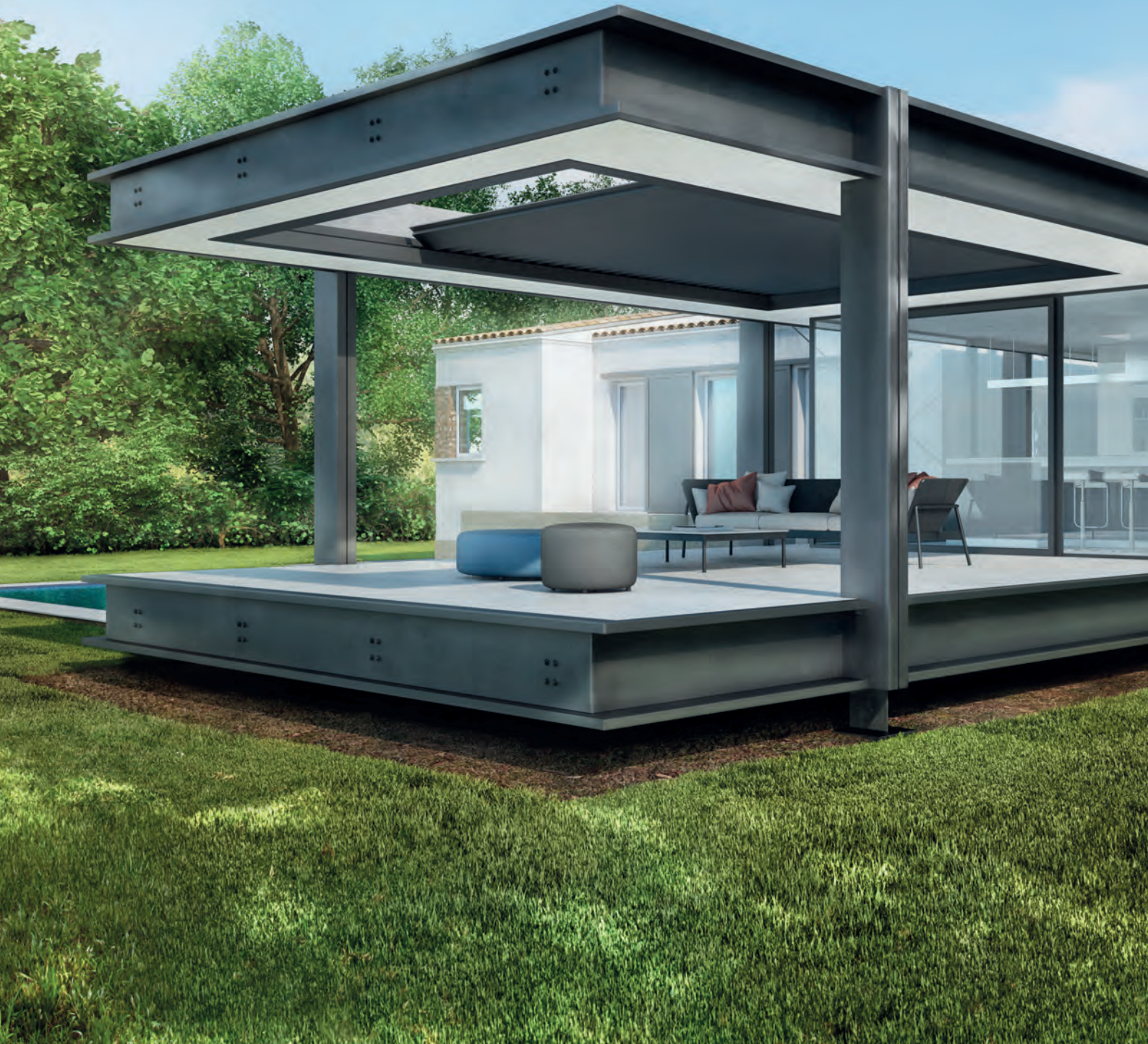


Brera S è disponibile in versione autoportante o addossata a muro, con moduli affiancabili in cui gestire la protezione desiderata e la luminosità con **LED RGB**.

Self-supporting or mounted against a wall Brera S create protection and light might desire. To cater for larger spaces, more than one module can be used.



Pratic



Brera B si adatta a qualsiasi cavedio o spazio abbia bisogno di protezione. Un movimento unico, fluido e silenzioso accompagna le lame che si compattano completamente.

Brera B adapts to corners and inner courtyards that need protection. The blades slide open and closed with a smooth silent movement.

# Brera B

---

## BRERA BASIC

Interamente in alluminio e componenti in INOX  
Brera B è la copertura a lame retraibili realizzata su misura per incontrare con facilità esigenze estetiche e progettuali.

Made entirely from aluminum with stainless-steel hardware, Brera B with retractable blades is custom-made to meet your aesthetic needs and design specifications.



Pratic





Brera definisce e amplia gli spazi esterni connotandoli di stile ed eleganza.

Le luci **LED RGB** integrate e la copertura perfettamente liscia rendono gli ambienti ancora più funzionali e raffinati.

Brera defines the outdoor spaces with style and elegance. The integrated **RGB LEDs** lights and the perfectly smooth cover make the rooms even more functional and refined.

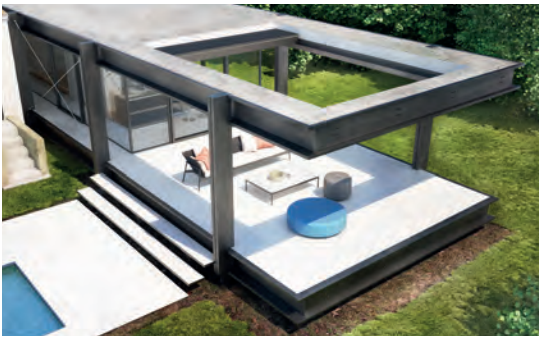




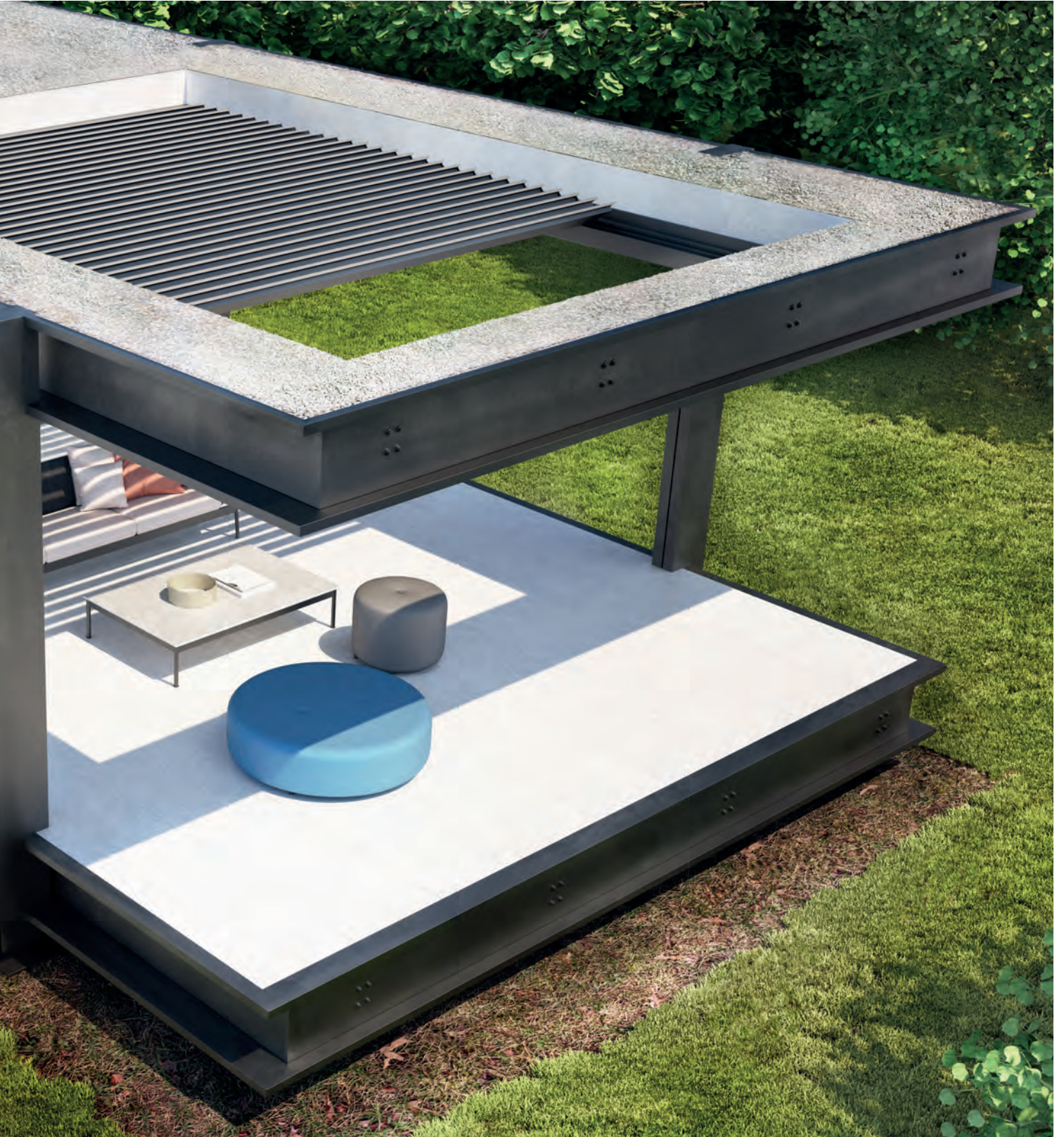
## Pratic

Il sistema di lame Brera può compattarsi in uno spazio ridotto lasciando entrare pienamente la luce, fermarsi in qualsiasi posizione intermedia desiderata o chiudersi per offrire la massima protezione.

The Brera blades system can compacted save on space letting you enter fully light, stop in any position desired or close to offer maximum protection.









Pratic



project: Frassinigo / ph. Giovanni de Sandre

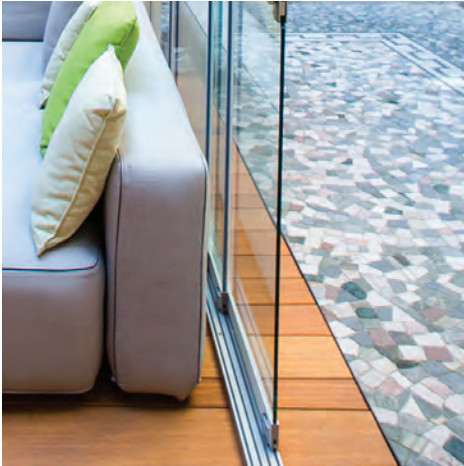


# Raso

optional → Brera P

**Raso** è la tenda verticale Zip che completa la pergola bioclimatica Brera P. Perfettamente inserita nella struttura può essere confezionata con un'ampia gamma di tessuti screen o oscuranti, scegliendo tra trame e colori moderni ed eleganti.

**Raso** is the perimeter Zip awning designed to complete the bioclimatic pergola called Brera P. Perfectly inserted in the supporting structure, it is available with a filtering or blind fabric choose between modern and elegant textures and colors.



# Pedana Set

---

optional → Brera P, Brera S

La **pedana Set** è il completamento essenziale della serie Brera studiata e progettata per integrarsi alle strutture in modo solidale, creando un unico elemento tra base e struttura.

**Platform Set** is the essential complement to Brera: it is designed to blend seamlessly with pergolas, transforming the base and the structure into a single element.





Pratic

# Slide Glass

optional → Brera P, Brera S



**Slide Glass** sono vetrate perimetrali che offrono protezione, luminosità e massima visibilità all'esterno. Diverse le soluzioni di chiusura dei vetri, funzionali ed estetiche. I vetri sono temperati e certificati.

**Slide Glass** is a system of frames with glasses, that offers protection, light and landscape visibility. Several glasses closing solution make it functional and with aesthetic quality. Glass panels are tempered and certified.



# LED RGB

optional → Brera P, Brera S, Brera B

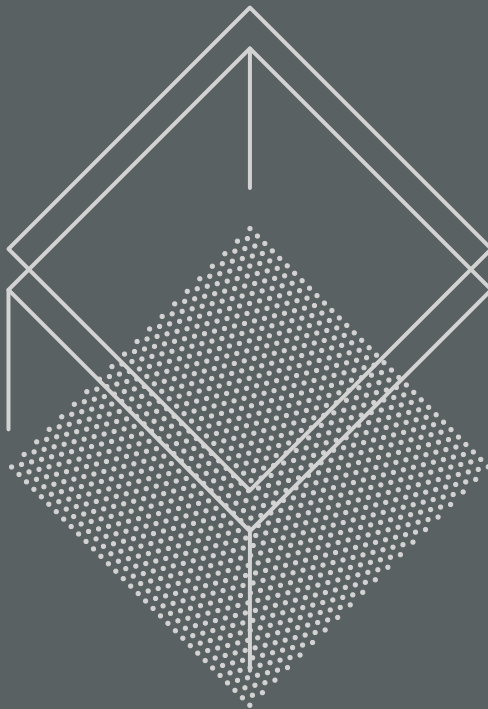
I **LED** perimetrali, **RGB** o **bianchi**, integrati nella struttura, illuminano le zone delimitate dalle pergole creando scenografici effetti visivi. I colori e l'intensità sono regolabili a piacere con un telecomando.

The external **RGB** or **white LEDs** integrated into the structure, illuminate the areas around the pergolas, thus creating spectacular visual effects. The colors and intensity are adjustable with a remote control.





Caratteristiche tecniche  
Technical characteristics





# Brera

## CARATTERISTICHE TECNICHE

- Sistema di lame frangisole che con telecomando si inclinano e compattano in un unico movimento
- Tre versioni disponibili:
  - Brera Premium** - struttura in alluminio completabile con tende verticali Raso Zip e vetrate Slide Glass
  - Brera Superior** - struttura in alluminio completabile con vetrate Slide Glass
  - Brera Basic** - copertura con profili perimetrali di dimensione minima per inserimento in cavedi e strutture preesistenti
- Protezione dal sole, dalla pioggia, dal vento
- Struttura e lame frangisole interamente in alluminio
- Aste di collegamento delle lame in INOX
- Moduli accoppiabili nella profondità e nella larghezza per raggiungere ampie dimensioni (Brera S ed P)
- Possibilità di scelta del lato in cui si compattano le lame
- Lame disponibili in due altezze diverse (2 o 3 cm) in funzione della larghezza
- Massimo ingombro lame compattate:
  - Lama : H. 2 cm. - Ingombro max: 80 cm
  - Lama : H. 3 cm. - Ingombro max: 110 cm

## OPTIONAL

- Raso: tende verticali Zip integrate nella struttura
- Slide Glass: ante scorrevoli in vetro temperato e certificato
- LED dimmerabili e integrati con luce RGB (con bianco incluso) o con sola luce bianca
- Sensori di temperatura, pioggia, vento

## VANTAGGI

- Luminosità: possibilità di compattare le lame ed avere la massima luminosità o fermare il movimento in qualsiasi posizione scoprendo la porzione desiderata
- Eco compatibile: le pergole riducono il surriscaldamento dell'edificio e delle superfici vetrate
- Comfort naturale di luce e ombra
- Qualità Pratic: progetto e realizzazione "Made in Italy" che rispetta rigorosamente le normative e le caratteristiche richieste per un prodotto da esterno
- Adattabilità: perfetto in spazi pubblici e commerciali (ristoranti, alberghi, bar, discoteche e spiagge) e privati (terrazzi, giardini, bordo piscine)
- Qualità: test e prove garantiscono la massima funzionalità della serie Brera, progettata interamente da Pratic. Alcune delle caratteristiche tecniche del prodotto sono tutelate da relativi brevetti
- Telecomando: per il comodo controllo delle lame, delle luci LED e delle chiusure Raso Zip integrate
- Preassemblaggio: per agevolare i nostri installatori e svolgere in sicurezza il montaggio, le strutture vengono preassemblate in macroassiemi funzionali presso la nostra sede da operatori specializzati

## TECHNICAL CHARACTERISTICS

- Sunscreen blades system tilting and coming together with remote control
- Available in three versions:
  - Brera Premium** - aluminum structure that can be completed with built-in Raso Zip perimeter closures and Slide Glass panes.
  - Brera Superior** - aluminum structure that can be completed with Slide Glass panes
  - Brera Basic** - covering with slim perimeter profiles so that it can fit into courtyards and existing structures
- Protection from the sun, rain and wind
- Structure and sunscreen blades made entirely from aluminum
- Blades brackets in INOX
- Modules that can be coupled depthwise and widthwise to cater for large spaces (Brera S and P)
- Possibility of choice of retractable blades side
- Two different height of blades (2 or 3 cm.) depending on width
- Maximum size retracted blades:
  - Blade: H. 2 cm. -Size max: 80 cm
  - Blade: H. 3 cm. - size max: 110 cm

## OPTIONAL

- Raso: perimeter Zip and built-in closures
- Slide Glass: side tempered and certified sliding panes
- LED lights built-in available with RGB light (white light included), or with white light only
- Temperature, rain, wind sensors

## ADVANTAGES

- Brightness: possibility to compact the blades and have the maximum brightness or stop movement at any position by uncovering the desired portion
- Eco-friendly: reduce the overheating of the building and of the glass walls protected by the bioclimatic pergolas
- Natural light and shade comfort
- Pratic's quality: Made in Italy design and manufacturing, strictly complying with the regulations and characteristics required for an outdoor product
- Adaptability: perfect both for public and commercial spaces (restaurants, hotels, bar, nightclubs and beaches) and private (terraces, gardens, pools edge)
- Remote Control: for an easy control of blades, LEDs and RASO integrated closures
- Quality: tests guarantee the maximum functionality of the Brera series, designed entirely by Pratic. Some technical product features are protected by related patents
- Pre-assembly: to simplify installation and improve safety during installation, structures are pre-assembled in functional macro-assemblies at our site by specialized operators

## Tecnologia bioclimatica

### Bioclimatic technology

Brera offre protezione dal sole e dalla pioggia con lame chiuse, e una ventilazione costante con lame aperte o completamente compattate.

Brera offers sun and rain protection together with air recirculation, with closed, opened or retracted blades.



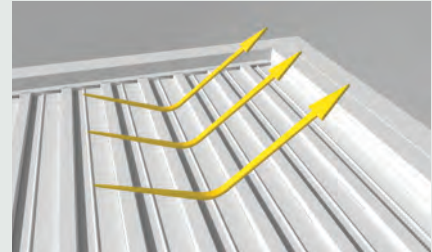
Lame chiuse  
Blades closed



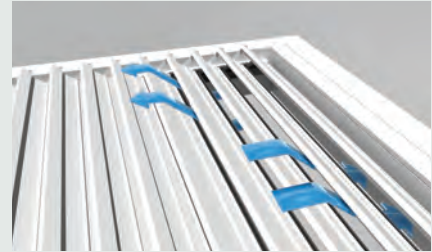
Lame aperte  
Blades opened



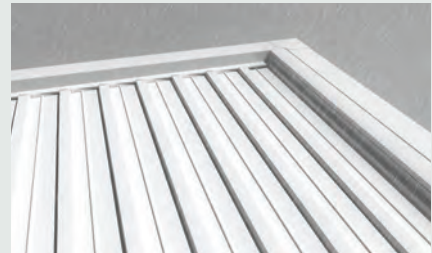
Lame compattate  
Retracted blades



Lame chiuse per schermare la luce del sole  
Closed blades to screen sunlight



Ricircolo e ventilazione naturale dell'aria  
Air recirculation and natural ventilation



Chiusura completa in caso di pioggia  
Total closure in case of rain



## Configurazioni serie Brera Brera series configurations

Possibili installazioni.  
Misure massime singola  
copertura:

Brera S 450 x 610 cm

Brera P 450 x 600 cm

Brera B 430 x 585 cm

Le strutture sono accoppiabili  
in entrambi i sensi  
(larghezza e profondità -  
solo Brera P e Brera S)

Possible installations.  
Maximun size of single  
covering:

Brera S 450 x 610 cm

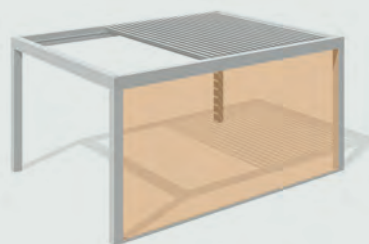
Brera P 450 x 600 cm

Brera B 430 x 585 cm

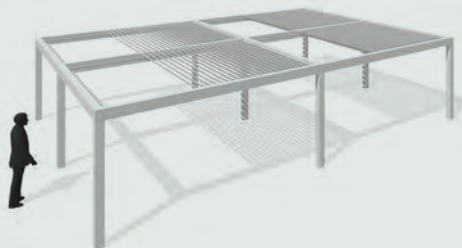
Structures can be coupled  
in depth and width  
(only Brera P and Brera S)



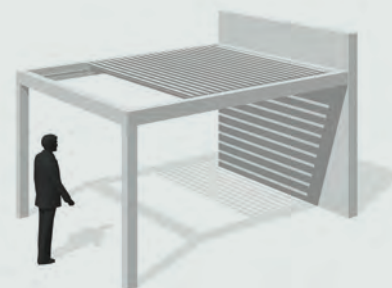
Struttura autoportante con 4 montanti  
Self-supporting structure with 4 posts



Tenda Raso Zip integrata  
nella struttura autoportante  
Awning Raso Zip  
on self-supporting



Struttura con moduli accoppiati sul lato  
della profondità e sul lato della larghezza  
Structure with modules coupled both  
on the depth side and on the width side



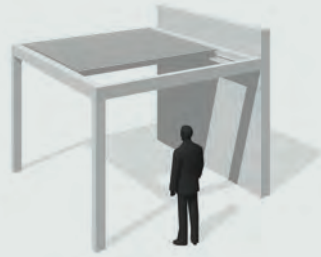
Struttura addossata a muro lato profondità  
Structure leaning against a wall, depth side



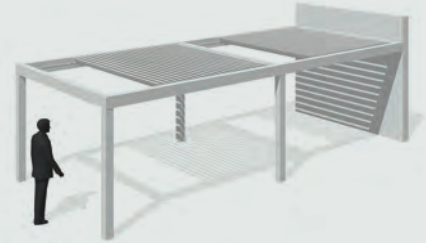
Struttura autoportante con 3 moduli  
affiancati sul lato della profondità  
Self-supporting structure with  
3 flanked modules on the depth side



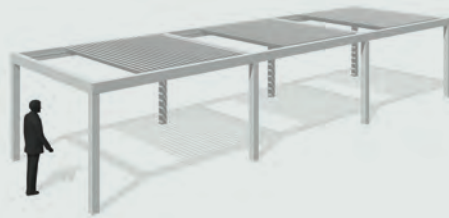
Struttura realizzata accoppiando  
due moduli con profondità diverse  
Structure made with two modules  
of different depth



Struttura addossata a muro lato larghezza  
Structure leaning against a wall, width side



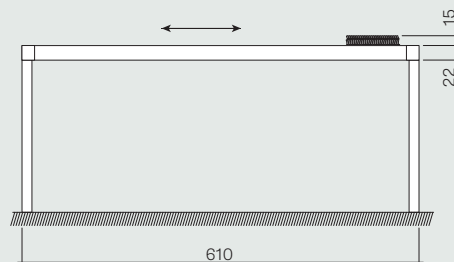
Struttura addossata a muro con 2  
moduli affiancati sul lato della larghezza  
Structure leaning against a wall with  
2 modules flanked on the width side



Struttura autoportante con 3 moduli  
affiancati sul lato della larghezza  
Self-supporting structure with  
3 modules, flanked on the width side



Struttura realizzata accoppiando  
due moduli con larghezza diversa  
Structure made with two modules  
of different width



Massimo ingombro lame compattate  
Lama: H. 2 cm. - Ingombro max: 80 cm  
Lama: H. 3 cm. - Ingombro max: 110 cm  
Maximum size retracted blades  
Blade: H. 2 cm. - Size max: 80 cm  
Blade: H. 3 cm. - size max: 110 cm



## Dimensioni e caratteristiche

### Size and characteristics

	<b>Brera P</b>	<b>Brera S</b>	<b>Brera B</b>
Passo lame Blade Pitch	20 cm	20 cm	20 cm
Numero max. lame per singolo modulo Max number of blades for each module	28	28	28
Larghezza max. singolo modulo Max. width of each module	450 cm	450 cm	430 cm
Profondità max. singolo modulo Max depth of each module	610 cm	600 cm	585 cm
Profilo montante Post profile	15 x 15 cm	10 x 15 cm	-
Profilo portante Supporting profile	15 x 22 cm	10 x 22 cm	2 x 22 cm
Moduli accoppiabili su profondità e larghezza con unico montante Modules that can be coupled on depth and width side with one post profile	standard	standard	-
Versione autoportante Self-supporting version	standard	standard	-
Versione addossata a muro Wall mounting version	standard	standard	-
Movimentazione a motore Operation by motor	standard	standard	standard
Tenda verticale RASO integrata Integrated vertical awning RASO	optional	-	-
LED RGB o LED bianchi perimetrali, dimmerabili Perimeter RGB LED lights or white LED lights with variation of intensity	optional	optional	optional
Automatismi Automation	optional	optional	optional

## Pratic Colours Selection

**L'innovativa linea di verniciatura** Pratic offre eccellenti prestazioni di tenuta del colore ed elevati standard anti-aging: una soluzione eco-friendly per ridurre al minimo l'impatto ambientale contribuendo alla tutela della natura.

Il pre-trattamento Qualicoat Seaside di serie per tutti gli 8 colori AkzoNobel ed i 30 colori Tiger riduce notevolmente il rischio corrosione dalla salsedine e mantiene inalterate le caratteristiche della struttura nel tempo.

Inoltre, il pre-trattamento Qualicoat Seaside unito alle prestazioni delle polveri Tiger Qualicoat in classe 2 garantisce:

- maggiore resistenza ai raggi UV e quindi maggiore brillantezza del colore nel tempo
- maggiore resistenza alla salsedine, utile nelle zone vicine al mare
- maggiore resistenza all'umidità
- facilità di manutenzione e di pulizia.

Di fatto Qualicoat classe 2 raddoppia la durata di brillantezza del colore rispetto a Qualicoat classe 1.

**The innovative Pratic coating line** guarantees excellent colour endurance and anti-aging performances and is intended as eco-friendly to respect the environment.

The regular Qualicoat Seaside pre-treatment for all 8 AkzoNobel colours and for the 30 Tiger colours reduces considerably the risk of corrosion presented in the areas rich in salt, maintaining unaltered the characteristic of the structure over the time.

In addition, the pre-treatment Qualicoat Seaside combined with the performance of the Tiger Qualicoat powders class 2 assures:

- higher UV-rays resistance that means a higher endurance over time of the colour's brightness
- higher resistance to salinity, an important feature for areas close to the beach
- higher resistance to humidity
- easy maintenance and cleaning.

Factual data, Qualicoat class 2 double the duration of color brilliance over the time than the Qualicoat class 1.

### COLORI STRUTTURA FRAME COLOURS

#### Standard



RAL 9016 Bianco sablé  
RAL 9016 White sand



RAL 1013 Avorio sablé  
RAL 1013 Ivory sand



RAL 9006 Grigio sablé  
RAL 9006 Grey sand



RAL 9010 Bianco semilucido  
RAL 9010 White semi-gloss



RAL 1013 Avorio semilucido  
RAL 1013 Ivory semi-gloss



RAL 9006 Alluminio brillante opaco  
RAL 9006 Bright aluminium matt



Grigio ferro  
Iron grey



Corten

#### Con supplemento With extra charge



Tiger Coating Colours  
Class 2 \*



RAL altro  
RAL other

**\* vedi Pratic Selection  
see Pratic Selection**

### COLORI PARTI PLASTICHE PLASTIC PARTS COLOURS



Bianco  
White



Avorio  
Ivory



Grigio  
Grey



Grigio ferro  
Iron grey



Corten

**Le parti in plastica non sono verniciabili e sono disponibili esclusivamente nelle colorazioni indicate.**

**Plastic parts can't be lacquered and are available only in the colours above mentioned.**

La riproduzione dei colori è indicativa.  
The reproduction of colours is approximate.



## Materiali e test Materials and tests



### **ALLUMINIO**

Profili in alluminio estruso

### **ALUMINIUM**

Profiles made of extruded aluminum



### **ACCIAIO INOX**

Aste di movimentazione delle lame, staffe, perni e piastre in acciaio Inox, resistente agli agenti esterni

### **INOX STEEL**

Blades brackets, pins and plates in stainless steel, resistant against external agents

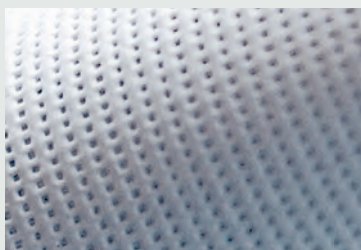


### **FINITURE E VERNICIATURE**

Alluminio verniciato secondo le norme di qualità Qualicoat

### **FINISHINGS AND VARNISHINGS**

Aluminium lacquered according to Qualicoat quality rules

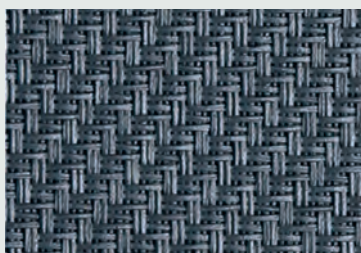


### **TESSUTI SOLTIS**

Tessuti filtranti che proteggono dai raggi UV

### **SOLTIS FABRICS**

Screening fabric, that protects against UV-rays

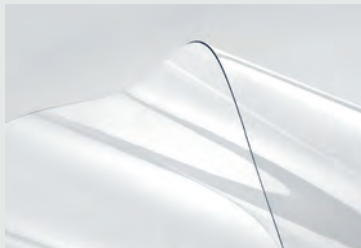


### **TESSUTI SCREEN**

Filato in fibra di vetro ricoperto in PVC

### **SCREEN FABRICS**

PVC coated fibreglass base fabric



### **CRISTAL E PVC**

Impermeabili, ignifughi, con un'ottima stabilità dimensionale

### **CRISTAL AND PVC**

Waterproof, fire resistant, with an excellent dimensional stability

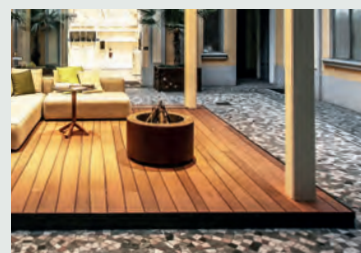


### **IMPIANTO LUCI IP 65**

Impianto elettrico certificato e premontato

### **LIGHT SYSTEM IP 65**

Preassembled and certified electrical system



### **PEDANA SET**

Alluminio e Inox

### **SET PLATFORM**

Alluminium and Inox

## Caratteristiche Characteristics



Protezione dal sole  
Sun protection



Protezione dal vento  
Wind protection



Protezione dalla pioggia  
Rain protection

**ALU**

Alluminio  
Aluminium

**INOX**

Acciaio inox  
Stainless steel



**SCREEN**

Tessuti screen  
Screen fabrics



Materiali ignifughi  
Fireproof materials



Luci a led  
Led lights

**50%**

Detrazione fiscale del 50%  
50% fiscal deduction

**5 YEARS**

Garanzia 5 anni  
5 years warranty



Alcune delle caratteristiche  
tecniche del prodotto sono  
tutelate da relativi brevetti  
Some technical product  
features are protected by  
related patents



Marcatura CE  
European conformity

**MADE  
IN  
ITALY**

Prodotto in Italia  
Made in Italy

Con i termini generici Brevettato, Domanda di brevetto, Modello registrato o affini, PRATIC intende che dispone di vari titoli di proprietà industriale, sia in Italia che in altri stati

Particolari condizioni atmosferiche e/o tipologie di installazione possono creare condizioni di funzionamento non prevedibili e/o comunque diverse dalle prove di laboratorio da noi eseguite e/o dare luogo a tenute idriche, statiche, ecc. diverse e/o inferiori rispetto alle simulazioni eseguite in laboratorio.

Particular weather conditions and/or particular types of installation can create unforeseeable operating conditions and/or in any case different from the laboratory tests we have carried out and/or can cause water seals, static seals etc. different and/or inferior comparing to the simulations carried out in the laboratory.

With the generic terms Patented, Patent application, Registered model or similar, Pratic intends that it has various industrial property rights, both in Italy and in other states



Graphic design  
Designwork

Layout  
Altrementi

Rendering  
Segnoprogetto

Photo  
Lemon, p. 22, 23, 25  
Giovanni de Sandre, p. 22, 24

Copywriting  
Daniele Varelli

Print  
Grafiche Filacorda  
with H-UV Technology

Pratic f.lli Orioli spa

Via A. Tonutti 80-90  
33034 Fagagna – Udine  
+39 0432 638311  
pratic@pratic.it

[www.pratic.it](http://www.pratic.it)

Le immagini contenute nel presente catalogo appartengono a Pratic F.lli Orioli SpA ed è vietata qualsiasi riproduzione non autorizzata. Le informazioni contenute nel presente catalogo potranno subire delle variazioni a fronte della messa a punto dei prodotti.

The images included in this catalogue are property of Pratic F.lli Orioli S.p.a. and all reproduction is prohibited without permission. The information included in this catalogue may undergo variations due to product enhancements.





**pratic**  
open air culture